

# **Retour d'expériences** **sur les sept sites** **de l'action « des** **jeunes urbanistes** **dans vos territoires »**

L'appel à candidature « Des jeunes urbanistes dans vos territoires », de la sous-direction de l'Aménagement Durable (DHUP, DGALN) a été proposé aux DDT(M), et aux CAUE. Ces derniers ont identifié un sujet d'intervention équivalent à deux jours d'un professionnel de l'urbanisme sous la forme de visite, séminaire et atelier de projet. Cinq équipes de jeunes urbanistes sont intervenus sur sept territoires afin d'enrichir un projet ou un enjeu territorial identifié. Cette action s'est déroulée de septembre à décembre 2017.

Le Palmarès des jeunes urbanistes 2016 a également fait l'objet d'une publication : *Jouer avec l'incertitude* (Editions Parenthèses, Marseille).

Contact : Vivien Chazelle, Bureau des stratégies territoriales AD1  
vivien.chazelle@developpement-durable.gouv.fr



2016  
*pppppp*  
LAURÉAT DU PALMARÈS DES  
JEUNES URBANISTES

Dires d'acteurs :

*La prestation réalisée y répond pleinement. La démarche conduite sur deux jours est pleine d'enseignements en particulier sur la richesse des modes participatifs et sur la dynamique de projet enclenchée. Mobilisatrice et enthousiasmante. A se demander même si toutes les démarches de projet ne devraient pas être introduites par des workshops de ce type pour éveiller les esprits et mobiliser les acteurs.»* Sébastien Truquet, DDT du Lot.

*« Au début on avait demandé des fiches méthodologiques, on ne pensait pas qu'il en sortirait un projet (...) Mais sur la commune de Gannat, les élus ont été vraiment intéressés et impressionnés par la proposition. Dans la foulée, nous avons refait le point avec les élus et mes collègues de la Préfecture concernant les financements envisageables de ces aménagements.»* Sandrine Masquelet, DDT de l'Allier.

7 sites et 5 urbanistes :

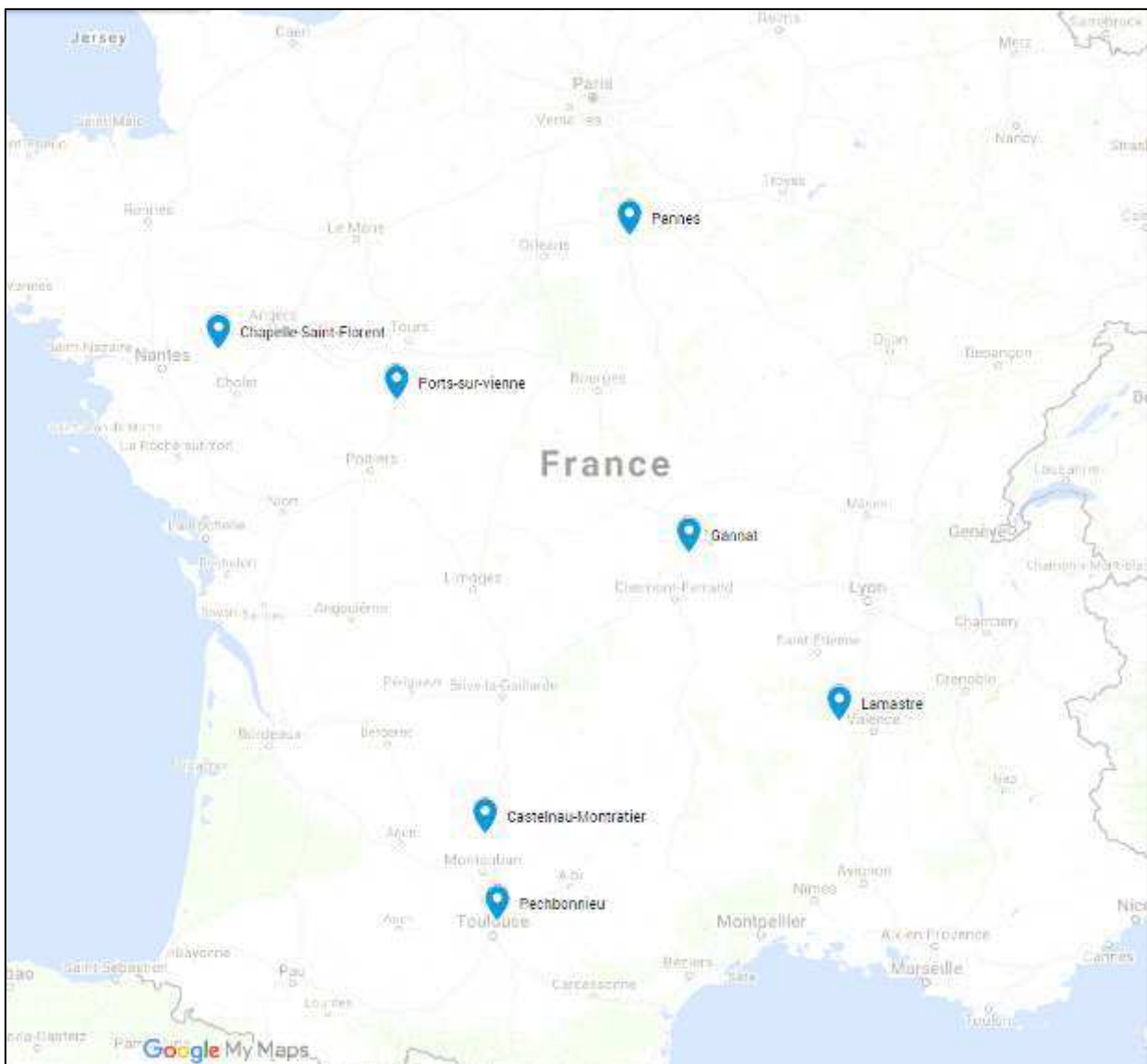
MULLE et PARMENTIER est intervenu avec la DDT et le CAUE de l'Ardèche, et la DDT et le CAUE d'Indre-et-Loire

YA+K est intervenu avec la DDT et le CAUE du Maine et Loire, et la DDT et le CAUE de l'Allier

VILLE OUVERTE est intervenu avec la DDT et le CAUE du Lot

ALTERN est intervenu avec la DDT et le CAUE du Loiret

GRAU est intervenu avec la DDT et le CAUE de la Haute Garonne



# MULLE et PARMENTIER Ardèche

Site et communes : Villeneuve-de-berg,  
Genestelle et Lamastre

Sujet : Comment faire vivre son centre-bourg  
avec peu de moyens ?

Cadre d'intervention : centre-bourg

Les urbanistes arpentent pendant une demi-journée trois centres-bourg (Villeneuve-de-berg, Genestelle et Lamastre) afin d'identifier les enjeux avec les acteurs locaux.

L'arpentage a pour eux valeur de démarche de projet. Ils expliquent que « *Dans les territoires où les situations de projet sont rares,*

*l'intervention sur la petite échelle prend une place prépondérante. Toute action à petite échelle doit pouvoir avoir un impact à plus*

*grande échelle. Dans les territoires où le marché est particulièrement détendu, il s'agit*

*de fabriquer de l'enthousiasme par le dessin. C'est aussi permettre à des situations*

*complexes de se débloquer. Le dessin permet de se projeter de manière très concrète dans*

*un espace habité où l'on parle d'usage, de matière, d'orientation, de la distance entre la*

*clôture et l'édifice. Il permet également de se projeter de manière plus abstraite en stimulant*

*l'imaginaire, en suscitant l'envie d'un mode de vie.»* . A Villeneuve-de-berg, ils se

demandent comment dynamiser l'attractivité de la ville dans une démarche durable et quels

outils sont à mettre en place. A Genestelle ils expliquent l'intérêt de se lancer dans une

étude globale de bourg. A Lamastre enfin, ils se demandent quels nouveaux usages

imaginer pour ce centre-bourg. A partir de questionnements et en restant attentifs à

l'histoire particulière de ces trois centres-bourgs, les urbanistes orientent la discussion

et donnent à imaginer d'autres usages.



Photographie existante et vue d'un projet d'enrichissement du rez-de-chaussée afin d'accueillir de nouveaux usages.

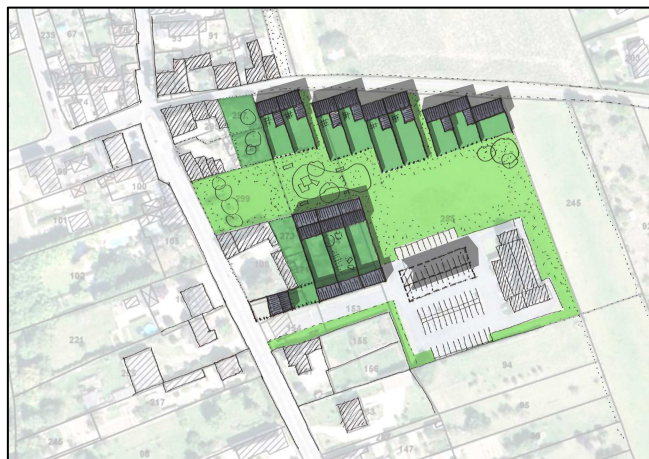
# **MULLE et** **PARMENTIER** **Indre-et-Loire**

Site et commune : Ports-sur-vienne

Sujet : Quelles stratégies d'évolution sur les secteurs stratégiques de ce centre-bourg ?

Cadre d'intervention : centre-bourg

La DDT et le CAUE d'Indre-et-Loire connaissent les projets de la commune de Ports-Sur-Vienne qui s'interroge sur l'avenir de deux zones pour lesquelles elle envisage une urbanisation. Les urbanistes sont sollicités pour penser à ces deux secteurs stratégiques de la commune. Le premier jour est consacré aux échanges généraux sur le contexte, les contraintes du site, échanges suivis d'un arpentage de la commune. Le deuxième jour, l'équipe présente ses propositions aux élus, habitants et techniciens avec des documents schématiques. Leurs productions peuvent facilement nourrir le Plan Local d'urbanisme en cours de réalisation. Ils complètent leurs schémas par des propositions situées donnant à voir l'insertion de l'urbanisation et une typologie architecturale possible. Les maisons groupées par deux qu'ils proposent répondent aux attentes des élus qui souhaitent des solutions économiques dans un marché immobilier « détendu ».



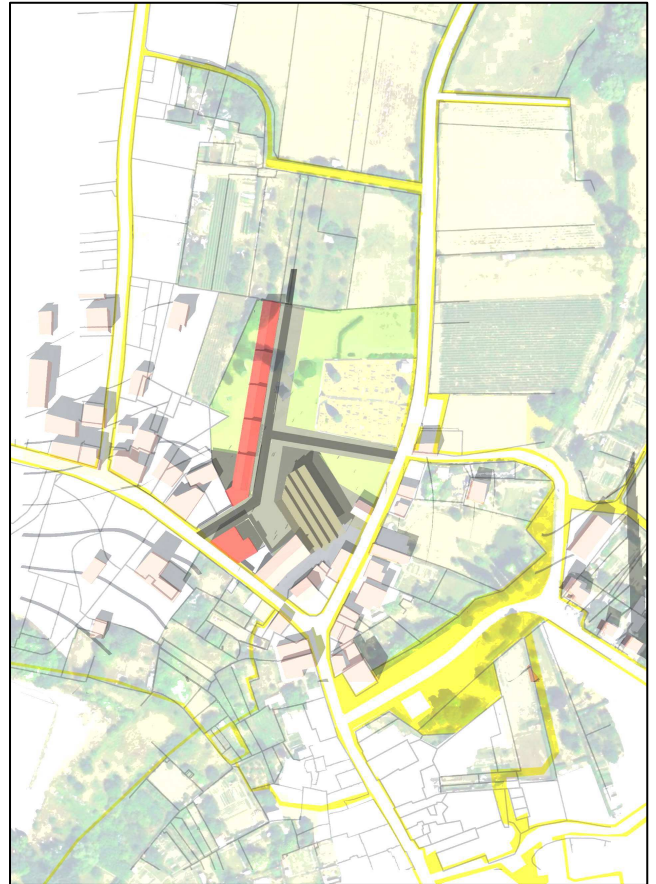
Le projet propose l'insertion de onze maisons mitoyennes et d'un jardin partagé qui vient s'inscrire dans une dent creuse du centre-bourg.

# YA+K

## Maine et Loire

Site et commune : Chapelle-Saint-Florent  
Sujet : Comment esquisser les grandes lignes d'un programme d'aménagement sur un site en friche ?  
Typologie : renouvellement urbain

L'équipe visite le site de l'ancienne usine Corine à la Chapelle-Saint-Florent, en compagnie d'une dizaine d'élus, des techniciens et des personnes ressources identifiées sur la commune. Ils ont été sollicités pour esquisser les grandes lignes d'un programme d'aménagement, dans le cadre d'un PLU en cours d'élaboration. L'équipe anime un atelier de travail afin de faire émerger des pistes d'aménagement sur le site en utilisant plusieurs scénarios qui intègrent programmation, lien entre le site et son environnement urbain et naturel et grands principes d'aménagement. Ces scénarios peuvent inspirer les Orientations d'Aménagement et de Programmation à intégrer dans le futur PLU. Dans leurs propositions, ils imaginent au centre-bourg un parc dédié à la vie du village, à savoir un endroit qui accueille les événements festifs du village (bal, buvette et des locaux associatifs ou des équipements publics). Les urbanistes expliquent qu'en assumant l'idée d'un équipement modulaire, il serait possible de conserver la halle évidée dans l'attente d'un besoin en équipement public pour le village.



Perspective illustrant le réinvestissement de la friche, et un scénario de revalorisation en s'appuyant sur des cheminements existants (matérialisés en jaune sur le plan masse).

# YA+K

## Allier

Site et commune : Gannat

Sujet : Comment assurer l'appropriation par la population d'un espace public important au porte du centre-bourg ?

Cadre d'intervention : centre-bourg

L'équipe d'urbanistes est accueillie par les élus et les techniciens de la commune de Gannat. Elle va s'appuyer sur les nombreuses études réalisées par le CAUE qui va les aider à bien identifier les enjeux d'aménagement de la commune. Les urbanistes choisissent de se concentrer sur le champ de foire qui se situe à la porte du centre-bourg, et font une proposition détaillée. La requalification des bords du champ de foire permet de proposer de nouvelles activités pour inciter les habitants à traverser et à fréquenter cet espace qui touche le centre-bourg. Ils proposent notamment l'installation d'une buvette et la relocalisation de l'Office du tourisme. La requalification de l'espace public apporte une réponse à de nombreux enjeux d'aménagement comme la mise en valeur de cet espace délaissé, et une meilleure organisation des stationnements et des circulations afin de favoriser les flux piétons.



La proposition de l'équipe consiste à enrichir les bords du champ de foire afin de faciliter les flux piétons et d'accueillir de nouveaux usages.

# VILLE OUVERTE

## Lot

Site et commune : Castelnau-Montratier  
Sujet : Comment revitaliser autour des îlots du collège et de l'EHPAD ?  
Cadre d'intervention : centre-bourg

La DDT et le CAUE ont posé un premier regard sur le bourg de Castelnau-Montratier et ses enjeux en vue de définir une feuille de route pour la mise en œuvre du projet de territoire. Le premier jour les élus échangent avec les urbanistes sur place, puis suit un atelier rassemblant les partenaires techniques (pour partager un diagnostic) et un atelier des acteurs socio-économiques. Le deuxième jour, l'équipe propose un projet feuille de route qu'elle restitue sous forme d'une visite. Les urbanistes constatent que : « *la vitalité du centre-bourg est fragile. La population vieillit et une proportion importante des actifs de la commune travaille à Cahors où ils accèdent aisément à une gamme élargie de commerces et de services, ainsi qu'à l'ensemble des services de rang supérieur (administration, hôpitaux, lycées, cinéma...)*. Pour relever le défi de l'attractivité, ils effectuent dans un premier temps un repérage de lieux-clé. Ensuite, ils proposent six axes de travail sous la forme d'un guide méthodologique défini ainsi : donner du confort au piéton en cœur de bourg; poursuivre la maîtrise du foncier pour « faire projet » sur le temps long; activer le droit de préemption sur les fonds commerciaux et artisanaux; produire des logements adaptés au vieillissement de la population en centre-bourg; produire des logements attractifs pour faire revenir les familles et attirer les médecins ; définir et financer le projet de Maison de Santé.



### Les moyens d'y répondre

#### S'immerger

Quelques heures pour prendre connaissance du terrain, des enjeux, des acteurs. Bref, prendre le pouls en étant guidés pour mieux retenir la substantifique moelle du territoire de projet.

#### Gamberger

Une après-midi d'ateliers avec les techniciens et des référents de la société civile, mais sans élus, pour saisir au mieux les problématiques patrimoniales, d'animation du centre-bourg et des mobilités.

#### Concerter

Ateliers du soir ouverts aux habitants pour recueillir leurs attentes, leurs besoins et leurs craintes autour de 3 thématiques : pratiques quotidiennes du centre-bourg (atelier jalons), pratiques de mobilité à toutes les échelles et expression libre sur le thème "Que faudrait-il changer ?". Une exposition sur le thème : "donner à voir des exemples de revitalisation de centre-bourg" était librement accessible.

#### Travailler

Une nuit de travail "en chambre" pour penser la stratégie et une matinée pour la partager et en débattre avec les élus.

#### Partager avec le plus grand nombre

Une soirée pour présenter le projet, partager nos intuitions et convaincre.

Deux planches extraites du guide méthodologique, « mémento » destiné aux élus pour transformer pas à pas leur territoire à partir des axes de travail identifiés par l'équipe.

# **ALTERN**

## **Loiret**

Site et communes : Pannes et de Châlette-sur-Loing

Sujet : Comment réinterroger une étude existante sur un projet d'extension urbaine

Cadre d'intervention : extension urbaine

La DDT et le CAUE du Loiret invitent les urbanistes à se projeter sur le site de Chanteloup. Ce site est concerné par un projet d'extension urbaine, à cheval sur les communes de Pannes et de Chalette-sur-Loing. Une première journée est consacrée à la découverte du territoire. Les urbanistes s'appuient sur l'étude menée par le CAUE en 2015. Cependant, face à un site de taille importante et à de nombreux enjeux à prendre en compte, les urbanistes envisagent leur intervention sous la forme d'une discussion. Pour la déclencher, ils donnent à voir des références de projets d'aménagement réalisés ailleurs en France. Cela permet de mettre en débat des évolutions possibles notamment en termes de densité, de qualité des espaces publics ou encore d'image de quartier à atteindre.



Ces deux insertions de projets d'aménagement réalisés ailleurs en France permettent de donner à voir et d'engager une discussion avec les élus sur les potentialités de ce terrain.



# GRAU

## Haute Garonne

Site et communes : Pechbonnieu et Castelmaurou

Sujet : Comment engager un projet pour accueillir du logement ?

Les urbanistes interviennent sur deux communes, Pechbonnieu et Castelmaurou. Ils esquissent des possibles sur plusieurs secteurs identifiés et réalisent des projections sur des densifications plus horizontales, plus adaptées aux tissus urbains environnants. Les premières intuitions de projet sur le territoire ont été partagés lors de la visite de site avec les élus. Les communes identifient les secteurs de projets et des fonciers stratégiques à court, moyen et long terme. Ensuite les urbanistes définissent des conditions d'inscriptions urbaines réussie et adaptées. Ils mobilisent des références construites qu'ils présentent et qui leur permettent d'aborder les sujets de l'accroche au paysage et à la topographie, de la hiérarchisation et du maillage des espaces publics ou encore de l'organisation d'une densité bâtie et du rapport à la rue. Les références bâties sont ensuite proposées pour les fonciers identifiés et permettent aux élus d'appréhender cette urbanisation possible sur leur territoire.



Ce document projette des densités possibles sur une des parcelles. Ces projections renvoient au catalogue des références de maisons individuelles denses identifiées par les urbanistes afin d'engager la conversation.