

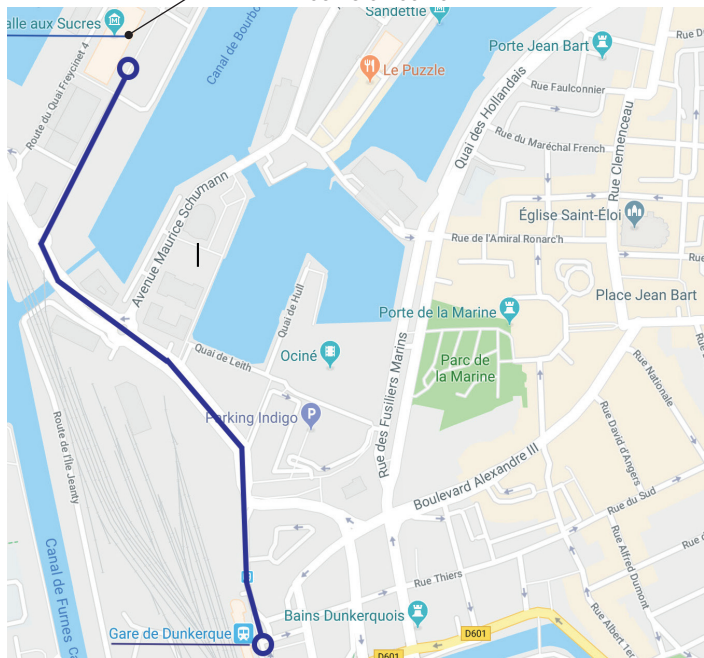
Les rencontres régionales de l'aménagement durable

Organisées à partir de la capitalisation de retours d'expériences, ces rencontres sont une invitation à partager des repères, des références, avec l'ensemble des acteurs partenaires concernés. Elles visent à nous faire progresser dans les projets d'aménagement durable des territoires.

Plan d'accès



Auditorium de la Halle aux sucres
Learning center Ville durable
9003 Route du Quai Freycinet 3-MOLE1
59140 Dunkerque
Tél : 03 28 64 60 49



Inscription en ligne jusqu'au 4 octobre



Cerema Nord-Picardie
44 Ter rue Jean Bart - CS 20275 - 59019 Lille Cedex

Centre de Valorisation
des Ressources Humaines d'Arras
100 avenue Winston Churchill - BP 10907 - 62022 Arras cedex

Contacts :

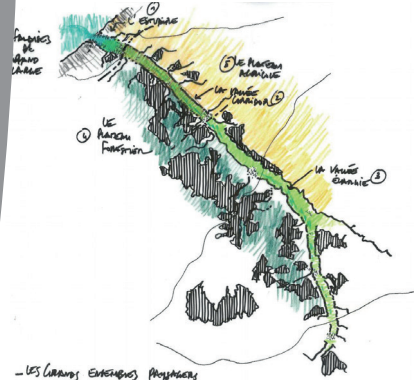
Cerema Nord-Picardie
inscriptions : christiane.lerche@cerema.fr
programme : renee.bacqueville@cerema.fr

CVRH Arras

emmanuel.duee@developpement-durable.gouv.fr

Les rencontres régionales
de l'aménagement durable

2018



11 octobre
à Dunkerque
Halle aux sucres

Vivre et habiter durablement le littoral

Avec quelle stratégie
de résilience ?



MINISTÈRE
DE LA TRANSITION
ÉCOLOGIQUE
ET SOLIDAIRE



CMVRH
Centre de Valorisation
des Ressources
Humaines d'Arras

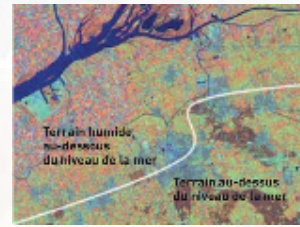
MINISTÈRE
DE LA COHÉSION
DES TERRITOIRES

DREAL Hauts-de-France

Direction Régionale de l'Environnement, de l'Aménagement et du Logement

Vivre et habiter durablement le littoral

Avec quelle stratégie de résilience ?



Contexte et enjeux

La résilience suscite de plus en plus l'intérêt des collectivités, comme de l'État, pour vivre et habiter durablement le littoral, pour ménager ou aménager autrement les territoires avec l'eau.

En région, les projets territoriaux amènent les partenaires à s'interroger sur des questions de plus en plus complexes :

- intégrer la politique de gestion des risques en leviers de renouvellement, pour une meilleure adaptation notamment au changement climatique ?
- développer des synergies d'acteurs à différentes échelles, dans une approche patrimoniale respectueuse et responsable ?

Proche de nous, la ville de Breda (185 000 habitants) valorise depuis plus de 20 ans ses contraintes en moteurs de l'action. Ville durable par excellence, elle conçoit de longue date le développement durable comme mode de vie et fil conducteur d'un projet urbain tenace pensé par l'eau.

A Paris aussi, la résilience fait intrinsèquement partie de l'action publique et devient aujourd'hui un nouveau cadre d'organisation et de priorisation de l'investissement.

Autour de Hans Thoolen, coordonnateur de la qualité urbaine du projet de la ville de Bréda et de Sébastien Maire, haut responsable de la résilience à la ville de Paris, le rendez vous régional du **jeudi 11 octobre à Dunkerque** nous propose de transformer les handicaps de territoires sous contraintes en moteurs de l'action ; il nous invite à imaginer vivre et habiter autrement avec l'eau et avec le risque, à partir de retours d'expériences vertueux et à partir des regards croisés d'acteurs partenaires de projets pour les territoires de demain.

Objectifs

À partir de retours d'expériences présentés :

- tirer les enseignements en partenariat,
- partager collectivement des repères et des références de qualité,
- enrichir le réseau d'acteurs-ressources.

À partir des débats :

- partager des pistes de progrès et de projets collectifs,
- conforter les dynamiques initiées sur les territoires,
- accompagner le management des compétences collectives.

Modalités

Des retours d'expériences et des tables rondes réunissant des acteurs partenaires. Les actes dans le prolongement de la rencontre.



Rencontres régionales de l'aménagement durable

Public, partenaires :

FNAU, CAUE, AITF, ATTF, ADTECH, ENRX, PNR, ARUNPP, CR, CD, Intercommunalités, MBM, CCI, SYNTEC Ingénierie, SNAL, DREAL, DDT(M), DIRECCTE, DRAC, DRAF, STAP, DRAC, VNF, Cerema, CVRH, CGEDD/ M1GT1, ENTE, IRA, CERDD, ADEME, CNFPT

Cerema Nord-Picardie /DATHa / SFEG / SG /Ségolène Goubet - 07-09-2018-V5

Créditions photos : CR Hauts de France, Dunkerque, AGUR, Germe et Jam, Ault, Cerema, Ville de Bréda



11
octobre
2018

Vivre et habiter durablement le littoral

Avec quelle stratégie de résilience ?

Grands témoins : Hans Thoolen, Coordinateur de la qualité urbaine, Ville de Bréda
 Sébastien Maire, Haut responsable à la résilience, Ville de Paris
 Francis Meilliez, Professeur émérite de géologie, Université de Lille, Directeur de la Société Géologique du Nord
 Fil rouge : Benoît Poncelet, Directeur du CAUE du Nord

9h00 **Accueil**
 Marnix Bonnike, Learning Center
 Véronique Berche, Cerema Nord-Picardie

9h15 **Ouverture**
Assumer le risque avec fierté pour une vision durable d'un territoire en projets
Une approche croisée entre enjeux, usages, aléas et échelles
 Jacques Faye, Direction Générale de la Prévention des Risques
 Hans Thoolen, Ville de Bréda

Fil rouge : Benoît Poncelet

10h00 **Vivre et habiter durablement le littoral**
Quels défis pour demain ?

- 1. Donner un nouveau souffle pour le projet du grand large**
 Valérie Charpentier, S3D
- 2. Agir pour le développement territorial de Ault**
 Florian Bouthors, Syndicat mixte baie de Somme grand littoral Picard
- 3. Construire au bord de l'eau : Seine en ville et villes en Seine**
Résilience et typologie de l'inondabilité
 Jean-Marc Bichat, Germe et Jam

Fil rouge : Benoît Poncelet
 Interpeltateur : Hans Thoolen

12h30 **Pause - déjeuner** (en profitant de la halle au sucre et de son belvédère)

14h00 **Penser résilience pour les projets de territoire**
Avec quels processus fertiles ?
 Sébastien Maire, Ville de Paris
 Francis Meilliez, Université de Lille, Société Géologique du Nord
 Nicolas Beaurez, Cerema Territoires et Ville

Fil rouge : Benoît Poncelet

Réenchanter la technique et croiser les métiers pour habiter durablement le littoral

Faire de lieux sous contraintes, des territoires durables
 Benoît Guinamard, Conseil Régional Hauts-de-France

Mettre en place une démarche de gouvernance sur le territoire
 Nicolas Angibaud, DREAL Hauts de France

Prendre en compte la mesure du risque et le gérer
 Arnaud Ganaye, Cerema Nord-Picardie

Penser le territoire avec l'eau
 Fabrice Truant, Communauté Urbaine de Dunkerque

Fil rouge : Benoît Poncelet
 Interpeltateur : Francis Meilliez

16h45 **Clôture**
 Hervé Coulon, Cerema Nord-Picardie
 Julien Labit, DREAL Hauts de France

Sous réserve de l'accord des intervenants

