

WORKSHOP FRICHES 2016

Atelier de territoire

Reconversion des friches industrielles
des Pyrénées Cathares, Ariège

23 - 29 Avril 2016



Communiqué de presse, Mai 2016

WORKSHOP FRICHES 2016

Atelier de territoire

Reconversion des friches industrielles
des Pyrénées Cathares, Ariège

Caractéristiques de l'événement : Atelier de réflexion impliquant institutions, acteurs privés, étudiants, professionnels de l'aménagement et société civile autour d'un projet de territoire

Thématique : Architecture, Urbanisme, Aménagement du territoire et Développement local

Date & lieu : 23 au 29 Avril 2016, Commune de Lavelanet, Ariège

Organisateurs : Pays d'Art et d'Histoire des Pyrénées Cathares / DDT 09 / Préfecture de l'Ariège

Participants : 49 jeunes urbanistes de 21 à 31 ans, architectes, paysagistes et économistes de toute la France réunis en 8 équipes de 5 à 7 participants

Encadrement : 7 professionnels de l'Aménagement et du Développement des Territoires

- **Jacques Guilbaud**, Urbaniste OPQU, chef du service aménagement urbanisme habitat DDT 09
- **Pierre Gadoin-Vilhet**, Paysagiste conseil de l'Etat, DDT de l'Ariège.
- **Christophe Ouhayoun**, Architecte conseil de l'Etat, DDT de l'Ariège.
- **Cédric Godefroy**, Ingénieur à la DDT de l'Ariège.
- **Sèverine Mazet**, chargée de mission à la DDT de l'Ariège.
- **Léa Morfoisse**, chargée de mission.
- **Guillaume Ajavon**, Ingénieur territorial, écologie & urbanisme.

Partenaires :

- Communauté de Communes du Pays d'Olmes
- Communauté de Communes du Pays de Mirepoix
- Région Languedoc Roussillon / Midi- Pyrénées
- Conseil départemental de l'Ariège
- Groupe Caisse des Dépôts

Objectif : Proposer des pistes de réflexion pour la reconversion de 6 friches industrielles dans le Pays des Pyrénées Cathares (Ariège)

Idées marquantes proposées par les participants lors du workshop :

- Il apparaît nécessaire de **s'affranchir des logiques industrielles** qui ont conditionné le développement du Pays des Pyrénées Cathares jusqu'ici pour faire naître une nouvelle vocation pour ce territoire.
- Le déclin de l'Industrie offre l'opportunité de recentrer le projet de développement du Pays des Pyrénées Cathares sur les ressources intrinsèques au territoire, les savoirs faire locaux, l'artisanat et les ressources naturelles, **ressources inaliénables et non-délocalisables**
- La **mise en place de circuits courts** du producteur au consommateur permettrait de réactiver des dynamiques économiques et sociales sur le territoire
- Les friches peuvent accueillir le **développement de filières de production basées sur l'abondance des ressources naturelles locales** (eau, bois, grands espaces naturels propices à l'élevage et l'agriculture) et se situent à proximité de forts potentiels de développement d'énergies renouvelables (hydraulique, biomasse, solaire et éolienne)





Travail en cours dans l'équipe «SAB Montferrier», LP Jacquard, Lavelanet

Présentation des réflexions de l'équipe «Fonquernie B», Lycée Professionnel Jacquard, Lavelanet



Le contexte

Après avoir connu un essor économique dynamique et bénéficié d'un rayonnement national et international basés sur la mono-industrie du textile, le Pays des Pyrénées Cathares a traversé plusieurs décennies de lent déclin de son industrie et de fermeture progressive des usines qui avaient jusqu'alors structuré son développement.

Confronté à une logique économique qui s'est essouffée, le Pays des Pyrénées Cathares est aujourd'hui en recherche d'une nouvelle stratégie territoriale et d'un mode de développement économique alternatif.

La genèse du workshop

Suite à l'expérience de l'Atelier organisé à Foix au printemps 2015 par les services de la Direction Départementale des Territoires (DDT) de l'Ariège, dans le cadre de la politique de la ville, le Pays des Pyrénées Cathares a souhaité réitérer cette expérience autour des réflexions engagées sur l'avenir de ses friches industrielles.

Après un appel à candidatures diffusé en février 2016, plus de 80 étudiants et jeunes diplômés ont manifesté leur intérêt pour le projet. Au total, 49 jeunes ont été retenus pour la qualité de leur parcours d'études et pour leurs aptitudes personnelles et leurs expériences sur des projets divers en France et à l'étranger. Ils sont issus de différentes formations : architecture, urbanisme, paysage, design, beaux-arts ou encore sciences politiques.

Cet atelier a permis d'imaginer l'avenir de six friches industrielles aux perspectives de reconversion incertaines, et d'envisager un nouveau projet de territoire.

Une convergence de tous les acteurs

Réunissant 49 jeunes urbanistes, architectes, paysagistes, économistes de toute la France pendant une semaine à Lavelanet, l'atelier a permis d'impulser une nouvelle dynamique pour le Pays des Pyrénées Cathares. Alternant temps d'échange avec les élus et les acteurs économiques, rencontre des habitants, circuits de découverte du territoire et travaux de groupes, l'atelier fut un temps fort de rassemblement des acteurs du territoire, de débat et de mise en perspective des défis auxquels le Pays des Pyrénées Cathares doit faire face.

Cette démarche pose comme postulat de départ que l'intelligence collective, le décloisonnement des disciplines, la liberté de création, l'audace et l'imagination sont les moteurs qui permettront au territoire du Pays des Pyrénées Cathares de se construire une nouvelle trajectoire.

Les propositions des participants réunis en 8 équipes, sont autant d'outils et de leviers mis à la disposition des élus et de leurs équipes pour alimenter leur réflexion sur la transformation du territoire, pour en changer l'image en le révélant sous une lumière nouvelle.

Les équipes de participants invitent à décaler le regard que nous portons sur ces friches, à les intégrer au tissu urbain, à les transformer en support d'activités qui permettront au territoire de s'affirmer à travers une nouvelle identité.



Rencontre entre habitants et participants au workshop lors de la soirée «Mémoire»



Six sites à requalifier



Friche SOTAP CAROL à Montferrier



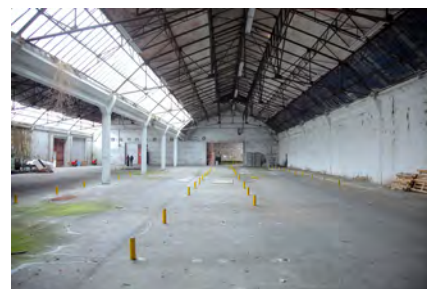
Friche FTL à Lavelanet



Friche Barbe à Villeneuve d'Olmes



Vallée d'Olmes et de l'Hers (Ariège)



Friche Fonquernie à Laroque d'Olmes



Friche Bez à Labastide sur l'Hers



Friche SAB à Montferrier

Six sites aux destins communs

Le workshop s'est proposé d'interroger l'histoire industrielle du Pays des Pyrénées Cathares au travers de l'étude de 6 sites pilotes et donner aux participants la matière nécessaire pour penser les projets de reconversion des friches industrielles.

Les sites industriels identifiés étaient :

- Friche SAB à Montferrier
- Friche SOTAP-CAROL à Montferrier
- Friche Barbe à Villeneuve d'Olmes
- Friche FTL à Lavelanet
- Friche Fonquernie à Laroque d'Olmes
- Friche Bez à La Bastide sur l'Hers

Les équipes ont orienté leur travail suivant les 3 enjeux suivants :

1. Comment renverser la tendance et faire des friches et des espaces en déshérence des atouts pour le territoire ?
2. Comment affranchir le territoire des logiques industrielles jusqu'alors dominantes et faire émerger de nouvelles formes de production et d'organisation économique ?
3. Quels leviers permettront au territoire de se construire une nouvelle image et de se départir de celle d'un territoire trop marqué par une activité industrielle disparue ?

Au regard de ces enjeux, les participants se sont concentrés sur les richesses intrinsèques au territoire pour identifier des leviers possibles pour sa transformation.

Malgré un fort ralentissement des activités économiques, ces richesses sont toujours disponibles :

- Des ressources naturelles abondantes offrant la possibilité de développer de nouvelles filières (production énergétique éolienne et hydraulique, filière bois, activités agricoles...)
- Un foncier peu cher et accessible pour imaginer de nouveaux usages et/ ou l'accueil de nouvelles activités économiques/culturelles ou l'accueil de nouveaux habitants
- Un patrimoine historique riche, porteur de potentiel pour le développement touristique
- Une richesse paysagère exceptionnelle dans un environnement de moyenne-montagne préservé.

Programme de la semaine

- 23 Avril : Accueil des participants, Conférence de presse
- 24 Avril : Présentation du workshop, visite des friches, conférence sur le passé industriel du territoire (JM Minovez). Dîner de bienvenue & constitution des équipes
- 25 Avril : Découverte du territoire (Marina Salby), Conférence sur le paysage (Agnès Legendre), briefing sur la production attendue
- 26 Avril : Table ronde (tourisme, paysage, architecture, développement du territoire)
- 27 Avril : Travail en équipe, forum d'échange avec les élus locaux, soirée «Mémoire» avec les anciens employés de l'Industrie du textile dans la brasserie locale
- 28 Avril : Travail en équipe, formalisation d'un projet par équipe : analyse territoriale, enjeux traités, propositions de programmes et esquisses de projets urbains et architecturaux
- 29 Avril : Finalisation des projets et présentation au Jury et aux acteurs du territoire

Direction du workshop



De gauche à droite :

- Jacques Guilbaud, Urbaniste OPQU, chef du service aménagement urbanisme habitat DDT 09
- Pierre Gadoin-Vilhet, Paysagiste conseil de l'Etat, DDT de l'Ariège
- Christophe Ouhayoun, Architecte conseil de l'Etat, DDT de l'Ariège

49 Participants, 8 équipes, 6 friches

Friche BEZ, La Bastide sur l'Hers

COLIN Adèle
LEFEVRE Quentin
PEYRAT Marion
PEYRONNARD Ariane
SEMO Pauline

Friche Fonquernie, Laroque d'Olmes, équipe A

CHOLLET Lucien
CUARTERO Lucy
JEANJACQUES Léa
LARRIBE Morgane
PARISY Sybilline
SCHRAEN Julia
DIDIER Laurence

Friche Fonquernie, Laroque d'Olmes, équipe B

BONZOM Ninon
DECK SABLON Manon
FLAMAND Théo
FLAMBARD Julie
LIBERELLE François
DIDIER Laurence

Friche FTL, Lavelanet, équipe A

BEZU leo
GORDET Valentin
GRUEL Anais
MOREAU Morgane
PASCHE Lucile
PHAM Dinh-Luan
ZANKOWITCH Marion

Friche FTL, Lavelanet, équipe B

DAUPHIN Armand Noël
ESTEVE Julia
FERT Dounia
FONTICELLI Claire
GUIGUES Victoire
NARAY You
REVEILLAC Hugo

Friche SAB, Montferrier

COMMEINGES Chloé
DILLESEGER Romain
JEGO Juliette
LARGE Clément
MARTIN Elissa
PAGEOT Louise

Friche SOTAP CAROL, Montferrier

NIVROMONT Guillaume
REGNIEZ Lucien
NAUDY Romain
SORET Léa
TRUTTA Grégoire

Friche Barbe, Villeneuve d'Olmes

CAYLA Blanche
DENONCIN Aude
GASPAR Elodie
GASTALDI Boris
RENARD Estelle
SEQUELA Victor



Equipe de la friche «BEZ, La Bastide sur l'Hers» en cours de travail

Le regard des participants

A travers leurs propositions, les équipes prônent toutes un changement de posture radical : il apparaît nécessaire de s'affranchir des logiques industrielles qui ont conditionné le développement du Pays des Pyrénées Cathares jusqu'à la fin du XXème siècle pour faire naître une nouvelle vocation pour ce territoire.

Les dynamiques économiques liées à l'industrie textile ont certes été à l'origine de son essor et de sa prospérité ; mais elles ont également peu à peu exposé le territoire à des forces économiques qu'il ne pouvait maîtriser et l'ont vulnérabilisé, entraînant ainsi son déclin.

Les participants de l'atelier proposent de libérer le territoire de ces logiques en recentrant le projet de développement du Pays des Pyrénées Cathares sur les ressources intrinsèques au territoire - les savoirs faire locaux, l'artisanat et les ressources naturelles - autant d'atouts inaliénables et non-délocalisables.

Placer ces ressources au cœur du développement du Pays des Pyrénées Cathares permet d'offrir au territoire l'opportunité d'être de nouveau maître de sa trajectoire de développement, en tendant vers une plus grande autonomie énergétique, alimentaire et économique et en assurant les conditions de sa résilience.



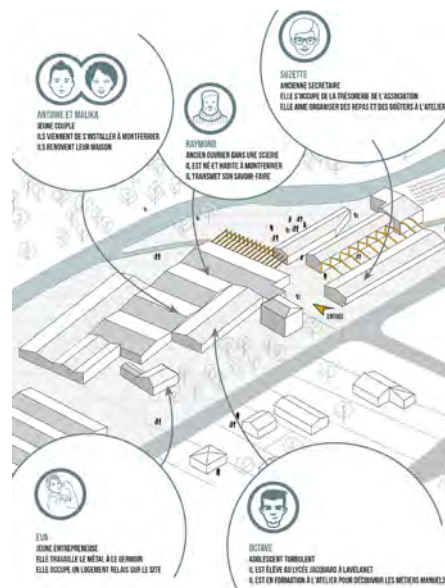
Echanges et réflexions lors du workshop

Ce postulat fort basé sur la réappropriation et la valorisation des ressources naturelles du territoire se retrouve à travers plusieurs propositions clés émanant du travail des équipes et notamment la **mise en place de circuits courts qui permettraient de réactiver des dynamiques économiques et sociales** sur le territoire, notamment en :

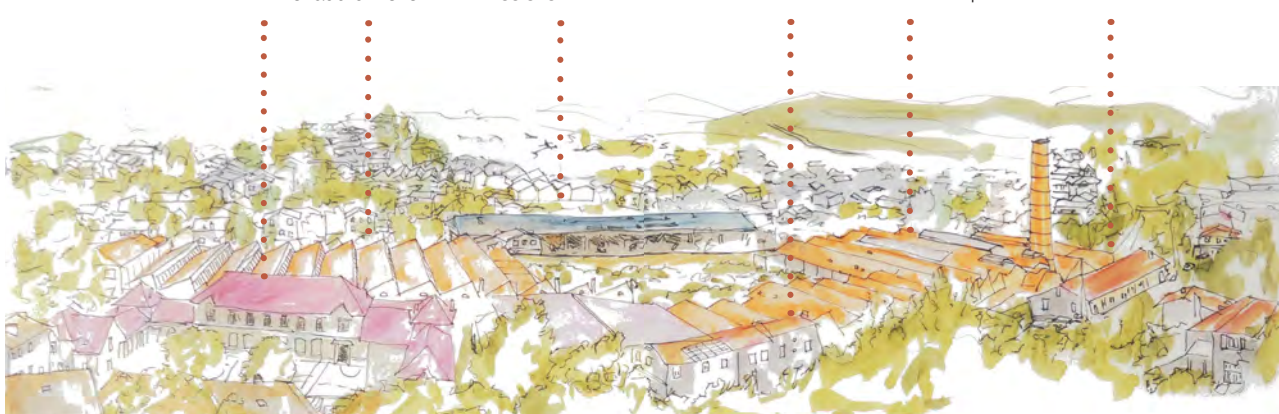
- **Favorisant le développement de filières de production basées sur l'abondance des ressources naturelles locales** (eau, bois, grands espaces naturels propices à l'élevage et l'agriculture) et des forts potentiels de développement d'énergies renouvelables (forte présence de l'eau sur tout le territoire, possibilité de développer la production d'énergie solaire et éolienne pour les usages privés ou les activités économiques). La plupart des friches présentes sur le territoire sont situées en bordure du Touyre et pourraient ain-

si se transformer en points de production locale d'énergie, voire pour celles qui retrouveraient un nouvel usage ou une nouvelle activité, fournir l'énergie nécessaire à leur fonctionnement.

- **Valorisant les productions locales et notamment les produits du terroir**, à la fois comme activités économiques et comme éléments fédérateurs et support de lien social. Plusieurs équipes, en suggérant la création de lieux emblématiques de consommation/distribution de produits locaux ou de recyclage (maison du terroir, conserverie, consigne...) misent sur des leviers économiques propres au territoire.



ancienne école
résidence d'artistes chaudronnerie scierie brikawood friche logements ouvriers
«quartier chinois»



Extraits de supports produits par les participants lors du workshop

Images du workshop et extraits des productions





Découverte des friches par les participants

Travail en cours dans les équipes durant le workshop





Echange entre un pilote du workshop (Christophe Ouhayoun) et une équipe de participants

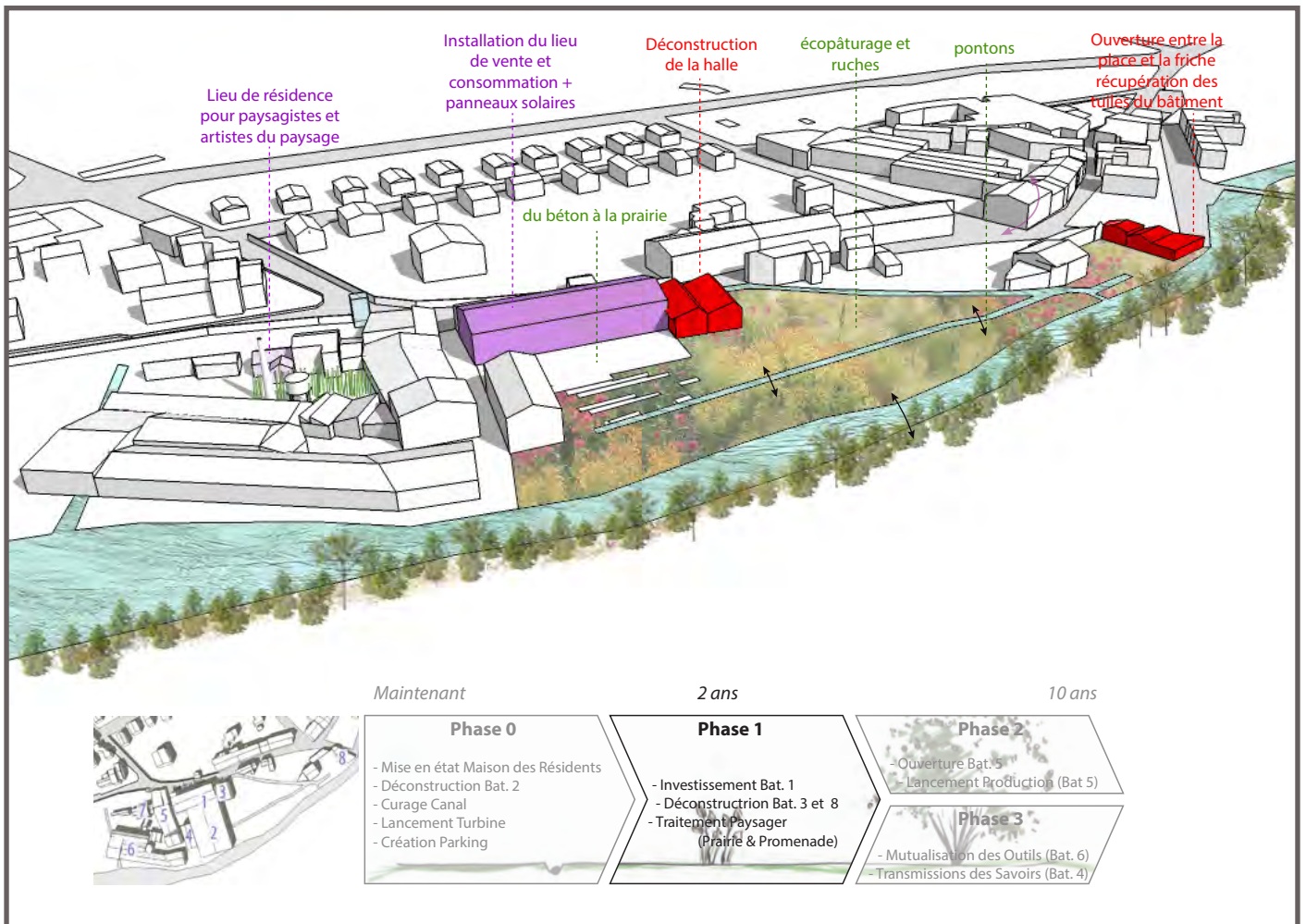
Soirée de rencontre avec les anciens travailleurs de l'Industrie textile





Briefing des participants (ci-dessus) et visite de la friche FTL à Lavelanet (ci-dessous)





Extraits de supports produits par les participants du workshop

VERNISSAGE DE LA NOUVELLE EXPO DANS LA NEF



DES RESSOURCES LOCALES COMME VECTEUR D'UN DYNAMISE CONTINU

1950

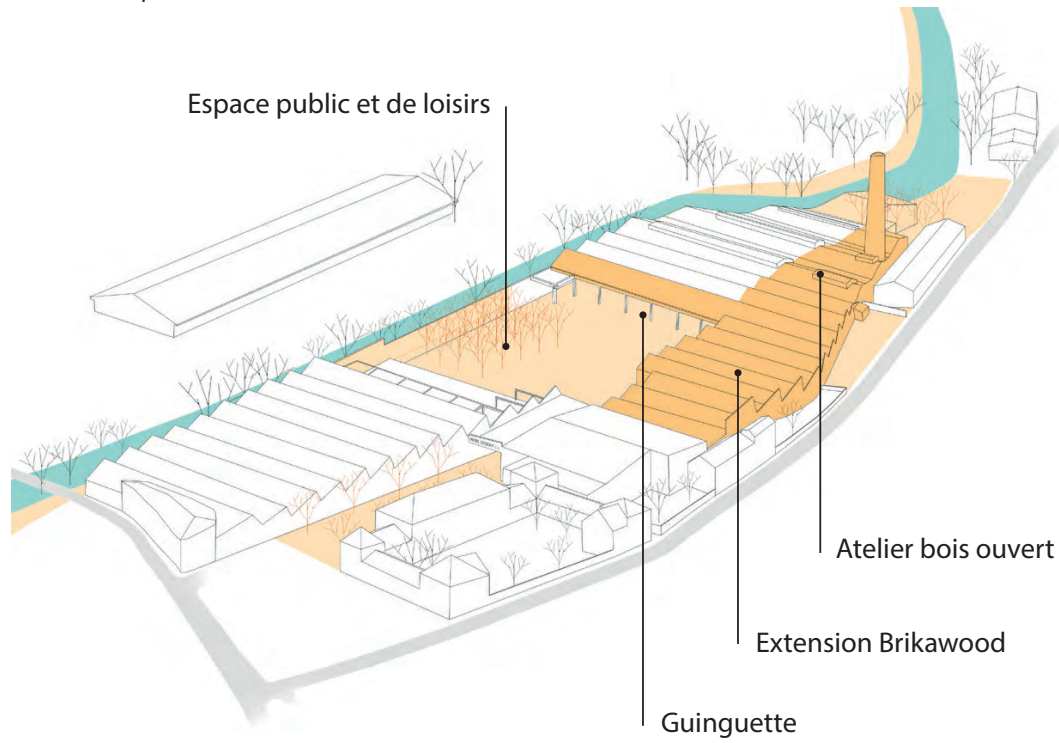
2017

2020

2025

2040

Ouverture de la friche au public



Extraits de supports produits par les participants du workshop



WORKSHOP FRICHES 2016

Atelier de territoire

Reconversion des friches industrielles
des Pyrénées Cathares, Ariège

Contacts

Pays d'art et d'histoire des Pyrénées Cathares

32, rue Jean Jaures 09300 LAVELANET

Tél : 05 61 05 52 03

@ : pyreneescathares@gmail.com

Direction Départementale des Territoires :

Jacques Guilbaud Chef du service aménagement urbanisme habitat

Tél : 05 61 02 47 34 - 06 29 66 15 77

@ : jacques.guilbaud@ariege.gouv.fr

Plus d'infos :

workshopfriches2016.wordpress.com/

www.facebook.com/groups/workshopfriches2016/

www.pyreneescathares-patrimoine.fr/

crédit photographique : Guillaume Ajavon

